

آشنایی با ابزار GTMetric



آشنایی با ابزار GTMetric



<https://iracode.com/learn-gtmatrix/>



۰۹۱۲۴۸۰۴۵۳۵

• آشنایی با ابزار GTMetrix

Gtmertix در واقع ابزاری است که برای تعیین عملکرد سرعت در طراحی وب سایت ها استفاده میشود. توسط GT.net، یک ارائه دهنده میزبانی با مراکز داده در سراسر جهان، برای مشتریان میزبان مدیریت شده و خود ساخته شده است. GTMetrix را برای استفاده از Yahoo، YSlow و Google PageSpeed در ارزیابی و بازنشر مجدد عوامل مختلفی که بر سرعت وب سایت تأثیر میگذارند. PageSpeed یک ماژول منبع باز است که توسط گوگل به منظور شناسایی خطاهای موجود در انطباق یک وب سایت با دستورالعمل های گوگل که در بهترین روشهای عملکرد وب ارائه شده، توسعه یافته است. از طرف دیگر، YSlow ابزار PageSpeed خود یاهو است که همچنین مطابقت قوانین یاهو را برای بهترین عملکردها و عملکرد استثنایی بررسی میکند. با ما همراه باشید تا شما را با Gtmertix و کاربردهای آن از جمله **سئو** آشنا سازیم. GTMetrix یک ابزار رایگان است، بنابراین کسانی که برای اولین بار آن را امتحان میکنند، میتوانند از حساب Basic استفاده کنند.



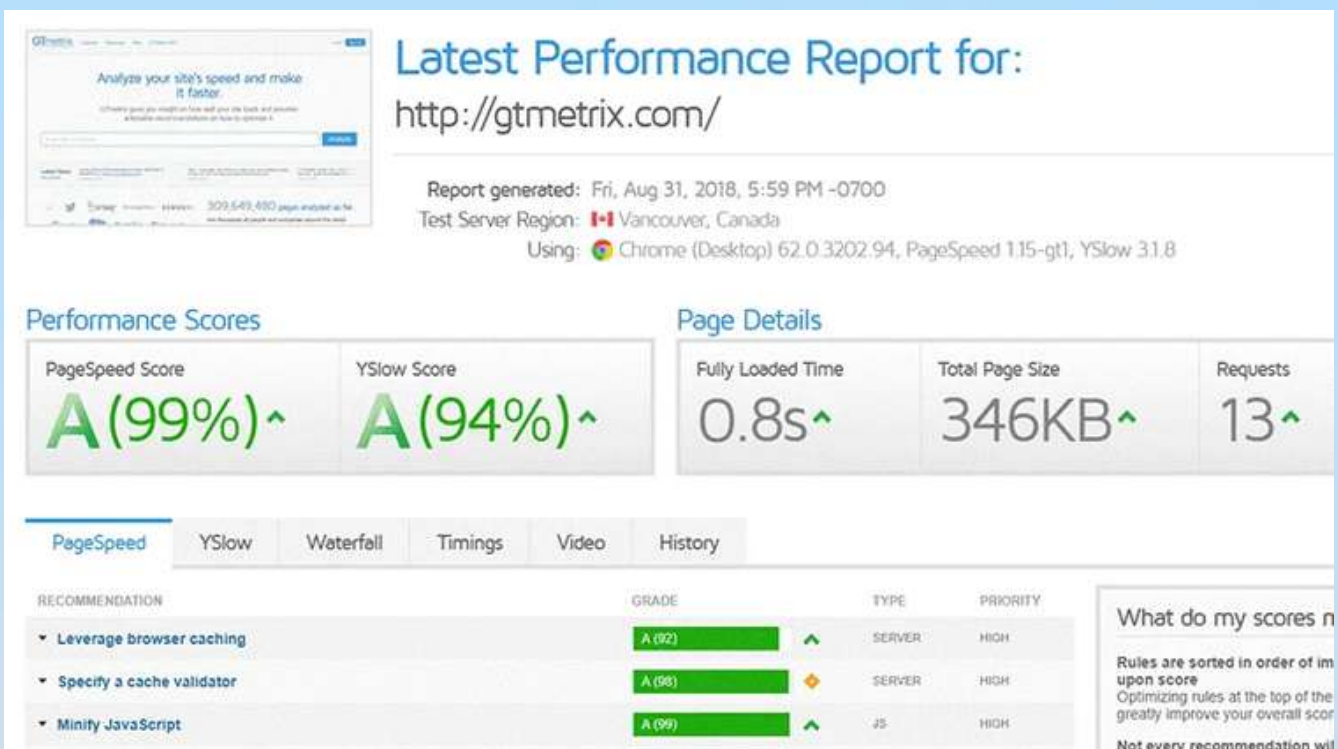
آشنایی با ابزار GTMetrix



- ویژگی‌ها و کاربردهای کلیدی GTMetrix
- نیاز به سرعت

سرعت وب سایت و زمان بارگذاری طراحی وب سایتها تأثیر زیادی در میزان بازدید سایت دارد. این همیشه در مورد محتوا نیست. چند بار روی پیوند به یک وب سایت کلیک کرده اید و مدت کوتاهی بعد ترک کرده‌اید، آیا بارگیری وب سایت همیشه طول میکشد؟ احتمالاً بیش از چند بار با این حالت مواجه شده اید. سرعت وب سایت یکی از مواردی است که تجربه کلی کاربر را بهبود میبخشد. این امر به ویژه برای سایتهای تجارت الکترونیکی بسیار مهم است. خریداران بالقوه ممکن است تصمیم بگیرند که از وب سایت چیزی خریداری نکنند، به این دلیل ساده که مشاهده کالاها یا کالاهای فروخته شده برای آنها خیلی طول میکشد.

در یک نظرسنجی اخیر، مشخص شد که پنجره ۴ ثانیه‌ای وجود دارد، که بازدید کننده وب سایت فقط بر اساس سرعت وب سایت تصمیم میگیرد، که آیا آنها باید حرکت کنند یا خیر. اگر بعد از ۴ ثانیه وب سایت بارگیری نشده باشد، به احتمال زیاد آن را میبندند یا به وب سایت دیگری منتقل میشوند، اینجاست که باید با GTMetrix و کاربردهای آن آشنا باشید. از دست دادن مخاطبان مطمئناً چیز خوبی نیست، به ویژه هنگامی که کاربران از تلفنهای هوشمند یا هر دستگاه تلفن همراه استفاده میکنند. یک واکنش زنجیره‌ای در رتبه بندی وب سایت در موتورهای جستجو منعکس میشود. به عنوان مثال گوگل، سایتهای کند را در رتبه پایین قرار میدهد. این قطعاً مطابق با خط مشی گوگل برای استفاده از سرعت صفحه برای تعیین رتبه بندی در موتورهای جستجو است.



اما جای هیچگونه نگرانی نیست. مشاغل میتوانند سرعت وب سایت و زمان بارگیری خود را اندازه گیری کرده و در صورت لزوم با استفاده از ابزارهای مختلفی که در اختیار آنها قرار میگیرد، عیب یابی کنند. یکی از رایج ترین و محبوبترین ابزارها GTMetrix است.

• پیگیری عملکرد صفحه با GTMetrix

با استفاده از [GTMetrix](#) میتوانید مراقب عملکرد وب سایت خود باشید. درواقع GTMetrix نوعی نظارت برنامه ریزی شده است. با استفاده از این ابزار نظارت بر صفحه تسهیل میشود و میتواند طبق برنامه دلخواه شما انجام شود. میتوانید روزانه تست بزنید و یا اگر ترجیح میدهید به صورت دوره‌ای مانند هفتگی و ماهانه انجام دهید. به این ترتیب میتوانید در صورت بروز مشکلات، آنها را تشخیص داده و سایر مسائل را پیش بینی کرده و حتی قبل از بروز مشکلات نیز به آنها عمل کنید. هشدارها و اعلانها فعالیت‌های مهم مربوط به عملکرد صفحه خود را هرگز از دست ندهید، زیرا میتوانید هشدارها را تنظیم کنید، بنابراین در امتیازات PageSpeed و YSlow، اندازه کل صفحه، زمان بارگذاری صفحه و تعداد کل درخواستها به شما اطلاع داده میشود. بنابراین GTMetrix و کاربردهای آن برای وب سایتها بیشمار است.



• تاریخچه عملکرد

اگر میخواهید عملکرد سایت خود را در یک دوره خاص جستجو کنید، لازم نیست لیست طولانی فعالیت‌های موجود در برگه سابقه خود را مرور کنید. GTMetrix دارای امکاناتی است که به شما امکان می‌دهد محدوده تاریخ را تعیین کنید، بنابراین فقط قادر خواهید بود داده‌های مورد نیاز خود را مشاهده کنید. GTMetrix اجازه می‌دهد تا صاحبان وب سایت و توسعه دهندگان با استفاده از سه نوع نمودار نمایشی بصری از عملکرد وب سایت دریافت کنند:

- زمان بارگذاری صفحه یا مدت زمانی که برای بارگیری کامل یک صفحه از وب سایت لازم است.
- اندازه صفحه و تعداد مطالب، که ارتباطی با محتوای صفحه دارد.
- امتیازات PageSpeed و YSlow





اگر یک وب سایت سریع می‌خواهید، به یک ابزار جامع برای آزمایش آن در شرایط مختلف نیاز دارید. ما شما را با Gtmetrix و کاربردهای آن آشنا ساختیم، Gtmetrix به شما امکان می‌دهد دقیقاً این کار را انجام دهید. با تنظیم نظارت و آزمایش خودکار از مکان‌های مختلف، به شما تصویر کاملی از عملکرد وب سایت خود می‌دهد. GTMetrix در نبرد با سرعت کم سایت به درستی مورد استفاده قرار می‌گیرد، همچنین با تجزیه و تحلیل عملکرد سایت شما و ایجاد پیشرفت، اطلاعات کافی برای مقابله با آن را به شما ارائه می‌دهد. فقط به یاد داشته باشید که فقط صفحه اصلی خود را آزمایش کنید، هر صفحه را بیش از یک بار و از چندین مکان آزمایش کنید و تمرکز خود را بر کاهش واقعی زمان بارگذاری بگذارید، تا به حداکثر رساندن امتیازات PageSpeed و Yslow دست یابید.

• جمع بندی

ما در این مبحث به GTMetrix و کاربردهای آن اشاره نمودیم، مسلماً سرعت سایت یکی از مهم‌ترین معیارها برای هر وب سایت است، برای برخی از سایت‌ها، اختلاف یک ثانیه می‌تواند هزاران دلار درآمد از دست رفته (یا کسب شده) را افزایش دهد. این امر اندازه‌گیری دقیق سرعت سایت را بسیار مهم می‌کند. متأسفانه، اندازه‌گیری سرعت سایت به ویژه آسان نیست. در این مقاله، ما به شما نشان داده‌ایم که چگونه با یکی از محبوب‌ترین ابزارهای موجود، GTmetrix، می‌توان بر سرعت وب سایت موثر بود و به وسیله آن بازدیدکنندگان را جلب و بسایت خود کرد. GTmetrix به شما امکان می‌دهد سرعت‌های مختلف اتصال را به صورت رایگان آزمایش کنید، اما اگر می‌خواهید با استفاده از دستگاه تلفن همراه تست کنید، باید هزینه یک حساب حق بیمه را پرداخت کنید. ممنونم که تا پایان این مقاله با ما همراه بوده‌اید، امیدوارم مطالب گفته شده برای شما کاربران عزیز سودمند باشد.